

Fuente: Variability of Stuttering: Behavior and Impact. Seth E. Tichenor and J. Scott Yaruss. American Journal of Speech-Language Pathology 30 (1), 75-88, 2021

Yaruss (1997) plantea la variabilidad como característica distintiva de la condición, pues los comportamientos de la Tartamudez varían a través del tiempo y la situación. Las personas muestran diferentes grados de tartamudeo, dependiendo de factores como el entorno donde se encuentran, con quién están hablando y de qué están hablando.



Muchos autores plantean que la variabilidad es un aspecto que puede complicar la evaluación y el tratamiento, debido a que la valoración clínica puede no mostrar fielmente el comportamiento del habla de la persona en el mundo real.

Las personas que tartamudean consideran que el aspecto más frustrante de la Tartamudez es la sensación de quedarse atascado al hablar. Le sigue como aspecto más frustrante, la variabilidad.



Las personas que tartamudean ven la variabilidad del comportamiento de su tartamudez, a lo largo del tiempo y en situaciones, como un aspecto clave en su vivencia de la condición, lo cual genera un impacto adverso en su calidad de vida.

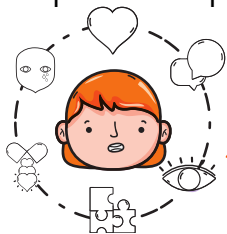
## Dimensiones de la Variabilidad (Tichenor, 2021)

Todos los aspectos de la Tartamudez varían : frecuencia y duración, tipos de comportamiento, reacciones al tartamudeo y su impacto de la en la vida cotidiana

- Variabilidad a lo largo del tiempo: fluctuaciones a corto plazo (minutos, horas, días) o a largo plazo (semanas, meses, años)

Variabilidad entre situaciones: distintas circunstancias o situaciones serán variables de persona a persona

- Individualidad: la tartamudez es variable de persona a persona (tartamudear con cierta palabra, frase, sonido o sílabas)



LA VARIABILIDAD EXPERIMENTA MAYOR VARIACIÓN SEGÚN EL IMPACTO NEGATIVO QUE TIENE LA TARTAMUDEZ EN LA PERSONA.

Igual que los aspectos visibles de la Tartamudez, los aspectos no visibles también deben ser evaluados y abordados en diferentes momentos. De no ser así, podemos malinterpretar o subestimar la vivencia e impacto de la tartamudez en la vida de la persona, lo cual podría limitar el progreso terapéutico.



Terapias con un enfoque multidimensional, ayudarán a incrementar la resiliencia sobre la variabilidad de su tartamudez y disminuir el impacto negativo que tiene sobre su calidad de vida.